

OCELLUM 1

180 Lm/w 100.000 LIFE TIME HOURS

DRIVER by MW MEAN WELL

UP TO **75%**
ENERGETIC
SAVING

20-80w

No proyecta sombra
Do not cast shadows

90 - 305Vac • 50/60Hz • Class I

OPTION:

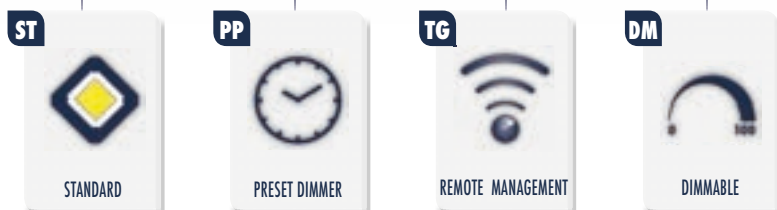
90 - 305Vac • 50/60Hz • Class II



UTILITY
MODEL
U201530908
U201500467

Efiten
MICRO PLUS
GERMANY

OPTIONS



RoHS
2002/95/EC

CE



EN62471:2009
PHOTOBIOLOGICAL SAFETY
OF LAMPS AND LAMP SYSTEM



CB

ENERGY SAVER
UP TO **75%**
A++

Die Straßenbeleuchtung **OCELLUM 1** ist die neueste Generation **MICROLED PLUS** mit **150-160lm/w**. Sie ist TÜV-zertifiziert und mit neuen Linsen aus effektivem und reinem Glas (96%) ausgestattet. Sie besitzt eine niedrige Absorption (weniger als 5%) und eine asymmetrische Geometrie. Sie ermöglicht Licht mit einer großen Breite und Gleichmäßigkeit.

OCELLUM 1 Beleuchtung ist mit speziellem Kunststoff hergestellt, welcher gegen UV-Strahlungen widerstandsfähig ist. Die Lampe besitzt galvanisierte Teile und wird mit einer Aluminiumfarbe von 3 mm dicke besprüht.

Ein Kabelschutz gehört zur Ausstattung. Der installierte Driver ist TÜV-zertifiziert und gegen Überspannung geschützt, was in der öffentlichen Beleuchtung Voraussetzung ist.

Die Leuchten Serie **OCELLUM 1** wird in verschiedenen Spannungen angeboten 90 - 305VAC sowie in verschiedenen Lichtfarben, von 3.000K - 5.500K.

Estas luminarias **OCELLUM 1** incorporan los nuevos **MICROLED PLUS** de última generación de **150-160lm/w**, con certificado TÜV, además de novedosas lentes de vidrio de alta pureza (96%) y baja absorción (menos de un 5%), que presentan una geometría divergente-asimétrica, generando un haz lumínico de mayor extensión y uniformidad.

La **OCELLUM 1** se fabrica su cúpula con poliamidas resistentes al impacto y a los rayos UVA. Y con láminas en galvanizado y pintado en 3mm con base aluminio y protectores de cables.

Instalamos en su interior, arrancadores con certificado TÜV y con gran protección frente a las sobretensiones, típicas de las redes de distribución públicas.

La gama **OCELLUM 1** de luminarias se suministra en un rango de tensión 90 - 305VAC; así como en diversas temperaturas de color (3.000 - 5.500 K).

This new streetlamp **OCELLUM 1** incorporates the latest generation by **MICROLED PLUS** of **150-160lm/w**, with TÜV certificate, as well as new lens made up with high purity glasses (96%) and low absorption (less than 5%) with a divergent-asymmetric geometry, generating a lighting beam with a greater extension and uniformity.

The dome of the **Ocellum 1** luminaire is manufactured with special polyamides resistant to impact and UV, with galvanized sheets, it is painted with aluminum 3mm basis and also includes a cable protection.

Drivers installed in, with TÜV Certificate and with great protection to overvoltages, typical by public distribution grid.

The **OCELLUM 1** luminaire range can be supplied at different voltage ranges: 90 - 305VAC, as well as in various color temperatures (3.000 - 5.500K).

Estas luminárias **OCELLUM 1** incorporam os novos **MICROLED PLUS** de última geração de **150-160lm/w**, com certificado TÜV, e ainda lentes de vidro de alta pureza (96%) e baixa absorção (menos de 5%), que apresentam uma geometria divergente-assimétrica, gerando um feixe lumínico de maior extensão e uniformidade.

A cúpula da **OCELLUM 1** é fabricada em polímeros resistentes ao impacto e raios UV. Com estrutura em alumínio de 3mm galvanizado e pintado, com base em alumínio e protecção de cabos.

Incluem no seu interior, arrancadores com certificado TÜV e com grande protecção às sobretensões, típicas da rede de distribuição públicas.

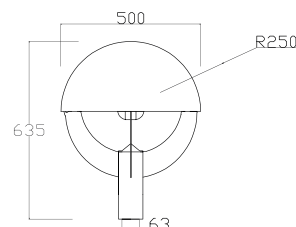
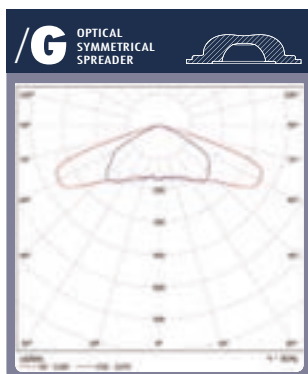
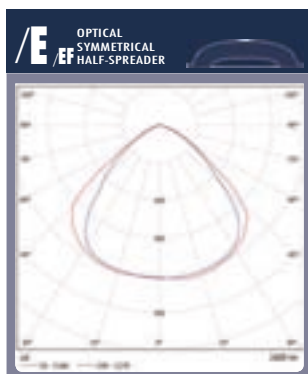
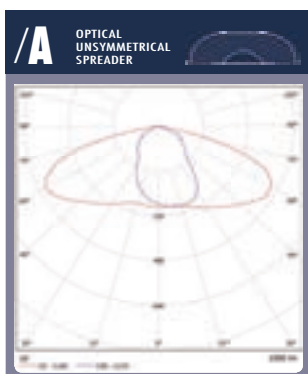
A gama de luminárias **OCELLUM 1** é fornecida com tensões entre os 90 - 305 VAC; assim como em diferentes temperaturas de cor (3.000 - 5.500 K).

Ces luminaires **OCELLUM 1** incorporent les nouveaux **MICROLED PLUS** de dernière génération de **150-160lm/w**, avec certifica TÜV, avec de nouvelles lentilles de verre de haute pureté (96%) et baisse absorption (moins de 5%), qui présentent une géométrie divergent-asymétrique, en produisant un faisceau lumineux plus étendu et uniforme.

Le **OCELLUM 1** ce fabrique sous coupole avec des polyamides résistant à l'impact et aux rayons UV. Et avec des feuilles d'aluminium galvanisé et peint en 3mm base protecteurs de câbles.

Ils installent dans leur intérieur, démarreurs avec certifica TÜV et avec une grande protection face aux surtensions, typiques des réseaux de distribution publics.

La gamme de luminaires **OCELLUM 1** est fourni dans une gamme de tension 90 - 305VAC; ainsi que diverses température de couleur (3.000 - 5.500 K).



OCELLUM 1



RENDIMIENTOS DE LA LUMINARIA EN PRUEBAS DE LABORATORIO CON TEMPERATURA AMBIENTE DE 25°C

PERFORMANCE OF THE LUMINARIES IN LABORATORY TESTS WITH ROOM TEMPERATURE OF 25 ° C

REFERENCE MODEL	OPTIONS					TECHNICAL CHARACTERISTICS OF THE STREETLAMP												
	CONTROL	NOMINAL POWER	VOLTAGE	TEMPERATURE	LENS TYPE	STREETLAMP POWER	LUMINOUS FLUX	WEIGHT	SIZE STREETLAMP	INPUT VOLTAGE	CONSTRUCTION STREETLAMP	SYSTEM LIGHTING	LIFETIME	WORKING TEMPERATURE	EFFICIENCY	PROTECTION		
																IP	IK	ELECTRIC
OCELLUM 1	/ST /PP /TG /DM	/020	/VAC	/3.0 /3.8 /4.5 /5.5	/A /E /EF /G	20W	3.000 Lm	10,90 kg	635 x 500 mm	90 - 305 Vac	LLDPE with UV filter	1 MICROLED PLUS 32 Vdc	100.000 HOURS	- 40° C ~ + 55° C	92 %	IP67 (optical block)	IK08 (option IK10)	TYPE I or TYPE II
		30W				4.500 Lm												
		40W				6.000 Lm												
		50W				7.500 Lm												
		60W				9.000 Lm												
		80W				12.000 Lm												