

FS-MPG-1N

20-60w

12/24 Vdc

(photovoltaic systems)

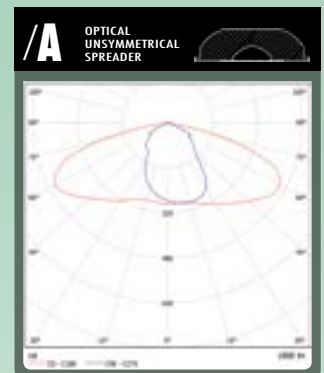
180 Lm/w **100.000** LIFE TIME HOURS

GARANTÍA

25 AÑOS PLACA SOLAR
80% R. S.

10 AÑOS LUMINARIA

1200 CICLOS BATERÍA



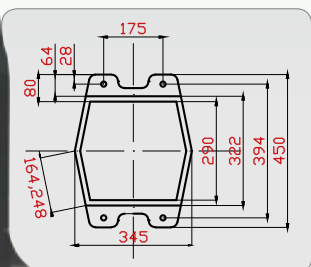
OPCIONAL
LIGHT AMBAR

NO PERTURBA LA FLORA Y LA FAUNA

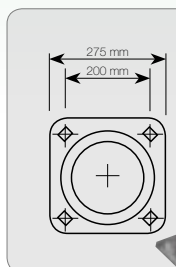
Ideal para parques naturales, zonas reserva de la biosfera y zonas de observación astronómica.



FSB-MPG-1N

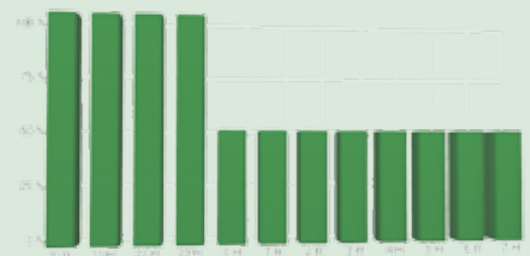


FSA-MPG-1N

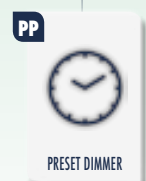
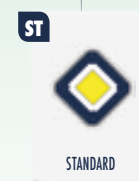


GRÁFICA PREPROGRAMACIÓN

100% 4 HORAS • 50% 6-8 HORAS



OPTIONS





CANTABRIA - SPAIN



CANTABRIA - SPAIN



RAL COLORES DE SERIE



Solarstrassenlaterne der dritten generation mit verzinktem, **MPG-1N**-leuchte mit 1 asymmetrisch divergierenden linsen und mikroprozessor für verschiedene beleuchtungsstufen.

Enthält verkabelung, spezielle photovoltaikmodule, gelakkus und **IP68**-regler.

Farola solar de tercera generación con báculo **galvanizado** o **aluminio** con luminaria **MPG-1N** con 1 lente asimétrica divergente y con microprocesador para diferentes niveles de iluminación.

Incorpora cableado placas fotovoltaicas especiales, baterías de gel y controlador **IP68**.

Third generation **solar lamp** with **galvanized** column or **aluminum** column, high with **MPG-1N** luminaries, 1 divergent asymmetric lenses and microprocessor for different lighting levels.

Includes special wiring, solar panels, gel batteries and **IP68** controller

Candeeiro solar de terceira geração com coluna **galvanizada** ou de **aluminio** e luminaria **MPG-1N** de 1 lente asimétrica divergente, com microprocessador para diferentes níveis de iluminação.

Incorpora cablagem para painéis fotovoltaicos especiais, baterías de gel e controlador **IP68**.

Lampe solaire de troisième génération avec support **galvanisé** ou **aluminium** avec luminaire **MPG-1N** de 1 lentilles asymétriques divergentes et avec microprocesseur pour différents niveaux d'illumination.

Intègre le câblage, plaques photovoltaïques spéciales et batteries de gel et contrôleur **IP68**.

FSA: Bateria Arriba — FSB: Bateria Abajo

*: Consultar

GV: Galvanizado — AL: Aluminio

MODELO	OPCIONES					CARACTERÍSTICAS TÉCNICAS DE LA FAROLA SOLAR											
	CONTROL	POTENCIA	TEMPERATURA	LENTE	ALUTURA	POTENCIA	OPCIÓN	LUMINARIA			FLUJO LUMINOSO	HORAS AUTONOMÍA	BATERÍA			PANEL FOTOVOLTAICO (WP)	FAROLA SOLAR PESO
								PREPROGRAMACIÓN					COMPONENTES				
								%	W	HORAS			UDS.	AMPERIOS /HORA	CONTROLADOR CARGA		
FSA-MPG-1N/GV	/ST	/20	/1.8	/A	/5	20W	ST	100%	20 W	10 H	3.000 LM	36 H	2	60 Ah	10A - 12/24V	80 WP	145 Kg
		/30	/2.4				PP	100%	20 W	4 H	3.000 LM	61 H					
		/40	/3.0				50%	10 W	6 H	1.500 LM	61 H						
	/PP	/40	/3.8	/6	/7	30W	ST	100%	30 W	10 H	4.500 LM	26 H	2	65 Ah	10A - 12/24V	100 WP	150 Kg
		/60	/4.5				PP	100%	30 W	4 H	4.500 LM	45 H					
							50%	15 W	6 H	2.250 LM	45 H						
FSB-MPG-1N/AL	/ST	/20	/1.8	/A	/3,5	40W	ST	100%	40 W	10 H	6.000 LM	36 H	4	60 Ah	10A - 12/24V	140 WP	160 Kg
		/30	/2.4				PP	100%	40 W	4 H	6.000 LM	61 H					
		/40	/3.0				50%	20 W	6 H	3.000 LM	61 H						
	/PP	/30	/3.8	/4	/5	60W	ST	100%	60 W	10 H	9.000 LM	26 H	4	65 Ah	10A - 12/24V	200 WP	175 Kg
		/40*	/4.5				PP	100%	60 W	4 H	9.000 LM	41 H					
							50%	30 W	6 H	4.500 LM	41 H						

OPCIÓN: Temperatura de color en 1.800K-2.400K, luz microled ambarino para zonas de observación astronómica.