

# FS-PROTEA

## 20-40w

12/24 Vdc  
(photovoltaic systems)

180 Lm/w **100.000**  
LIFE TIME HOURS

**GARANTÍA**

**25** AÑOS PLACA SOLAR  
80% R. S.

**10** AÑOS LUMINARIA

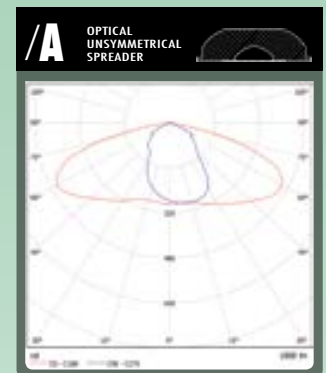
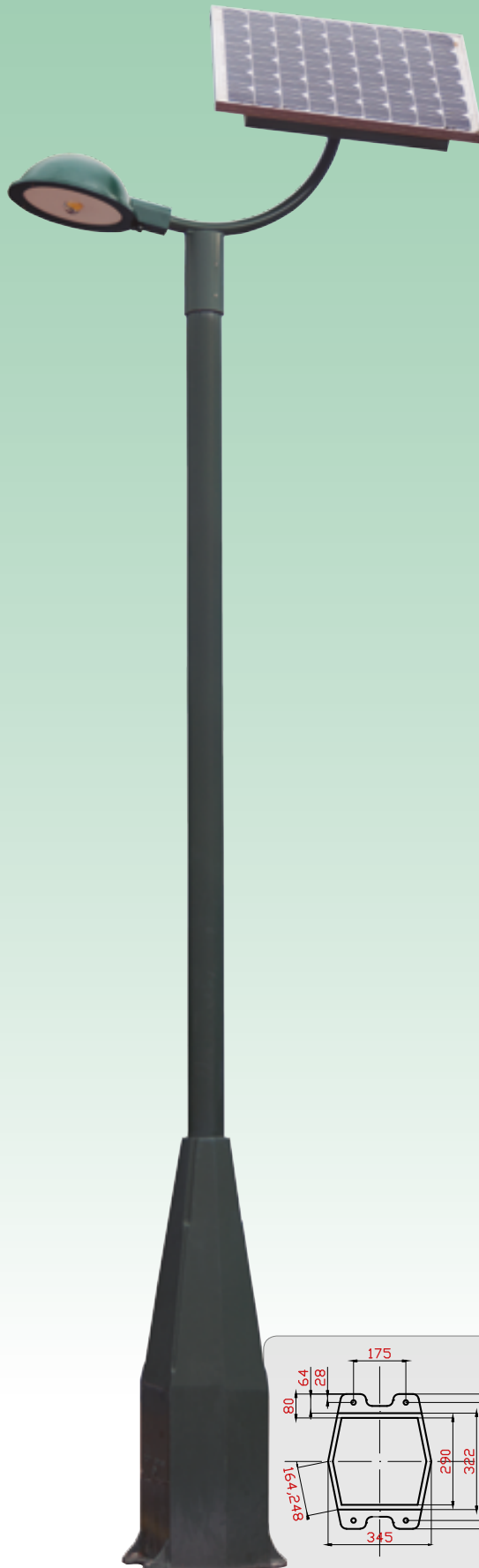
**1200** CICLOS BATERÍA

OPCIONAL

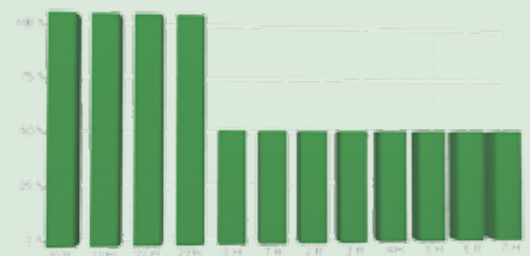
**LIGHT  
AMBAR**

**NO PERTURBA  
LA FLORA Y LA FAUNA**

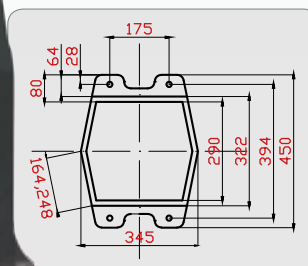
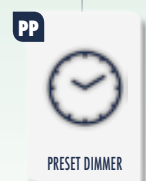
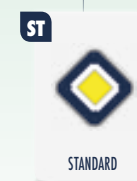
Ideal para parques naturales, zonas reserva de la biosfera y zonas de observación astronómica.



**GRÁFICA PREPROGRAMACIÓN**  
100% 4 HORAS • 50% 6-8 HORAS



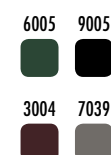
OPTIONS



www.microplusgermany.com



RAL  
COLORES DE SERIE




 **Solarstrassenlaterne** der dritten generation mit **aluminium**, **PROTEA**-leuchte mit 1 asymmetrisch divergierenden linsen und mikroprozessor für verschiedene beleuchtungsstufen.

Enthält verkabelung, spezielle photovoltaikmodule, gelakkus und **IP68**-regler.

 **Farola solar** de tercera generación con báculo en **aluminio** con luminaria **PROTEA** con 1 lente asimétrica divergente y con microprocesador para diferentes niveles de iluminación.


Incorpora cableado placas fotovoltaicas especiales, baterías de gel y controlador **IP68**.

 Third generation **solar lamp** with **aluminum** column, high with **PROTEA** luminaries, 1 divergent asymmetric lenses and microprocessor for different lighting levels.

Includes special wiring, solar panels, gel batteries and **IP68** controller

 **Candeeiro solar** de terceira geração com coluna **aluminio** e luminaria **PROTEA** de 1 lente asimétrica divergente, com microprocessador para diferentes níveis de iluminação.

Incorpora cablagem para painéis fotovoltaicos especiais, baterías de gel e controlador **IP68**.

 **Lampe solaire** de troisième génération avec support **aluminium** avec lumineire **PROTEA** de 1 lentilles asymétriques divergentes et avec microprocesseur pour différents niveaux d'illumination.

Intègre le câblage, plaques photovoltaïques spéciales et batteries de gel et contrôleur **IP68**.

FSB: Bateria Abajo

\*: Consultar

AL: Aluminio

MODELO	OPCIONES					CARACTERÍSTICAS TÉCNICAS DE LA FAROLA SOLAR											
	CONTROL	POTENCIA	TEMPERATURA	LENTE	ALTURA	POTENCIA	LUMINARIA			FLUJO LUMINOSO	HORAS AUTONOMÍA	BATERÍA			PANEL FOTOVOLTAICO (WP)	FAROLA SOLAR PESO	
							OPCIÓN	PREPROGRAMACIÓN				HORAS	UDS.	COMPONENTES			
								%	W					HORAS			AMPERIOS /HORA
FSB-PROTEA/AL	/ST	/20	/1.8	/A	/3,5	20W	ST	100%	20 W	10 H	3.000 LM	36 H	2	60 Ah	10A - 12/24V	80 WP	135 Kg
							PP	100%	20 W	4 H	3.000 LM	61 H					
							PP	50%	10 W	6 H	1.500 LM						
		/30	/2.4		/4	30W	ST	100%	30 W	10 H	4.500 LM	26 H	2	65 Ah	10A - 12/24V	100 WP	140 Kg
							PP	100%	30 W	4 H	4.500 LM	45 H					
							PP	50%	15 W	6 H	2.250 LM						
	/40*	/3.8	/5	40W	ST	100%	40 W	10 H	6.000 LM	36 H	2	75 Ah	10A - 12/24V	140 WP	150 Kg		
					PP	100%	40 W	4 H	6.000 LM	61 H							
					PP	50%	20 W	6 H	3.000 LM								
			/4.5														

OPCIÓN: Temperatura de color en 1.800K-2.400K, luz microled ambarino para zonas de observación astronómica.