

# FS-VILLA-L

## 20-40w

12/24 Vdc  
(photovoltaic systems)

180 Lm/w **100.000**  
LIFE TIME HOURS

**GARANTÍA**

**25** AÑOS PLACA SOLAR  
80% R. S.

**10** AÑOS LUMINARIA

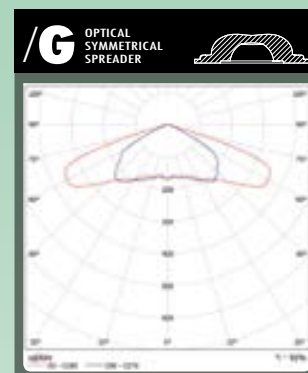
**1200** CICLOS BATERÍA

OPCIONAL

**LIGHT  
AMBAR**

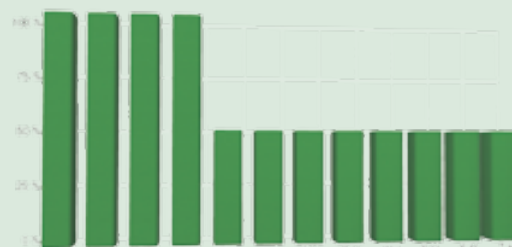
**NO PERTURBA  
LA FLORA Y LA FAUNA**

Ideal para parques naturales, zonas reserva de la biosfera y zonas de observación astronómica.



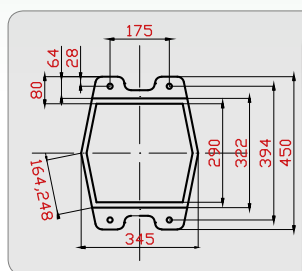
No proyecta sombra  
*Do not cast shadows*

**GRÁFICA PREPROGRAMACIÓN**  
100% 4 HORAS • 50% 6-8 HORAS



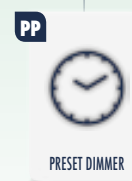
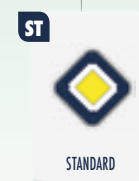
UTILITY  
MODEL  
U201530908  
U201500467

**Efitem**  
**MICRO PLUS**  
GERMANY



FSB-VILLA-L

OPTIONS



EN62471:2009  
PHOTOBIOLOGICAL SAFETY  
OF LAMPS AND LAMP SYSTEM



**RoHS** 2002/95/EC **CE** **CB**

www.microplusgermany.com



R A L  
COLORES DE SERIE

6005 9005



3004 7039




 **Solarstrassenlaterne** der dritten generation mit **aluminium**, **VILLA-L**-leuchte mit 1 asymmetrisch divergierenden linsen und mikroprozessor für verschiedene beleuchtungsstufen.

Enthält verkabelung, spezielle photovoltaikmodule, gelakkus und **IP68**-regler.

 **Farola solar** de tercera generación con báculo **aluminio** con luminaria **VILLA-L** con 1 lente asimétrica divergente y con microprocesador para diferentes niveles de iluminación.

Incorpora cableado placas fotovoltaicas especiales, baterías de gel y controlador **IP68**.

 Third generation **solar lamp** with **aluminium** column, high with **VILLA-L** luminaries, 1 divergent asymmetric lenses and microprocessor for different lighting levels.

Includes special wiring, solar panels, gel batteries and **IP68** controller

 **Candeeiro solar** de terceira geração com coluna **aluminio** e luminaria **VILLA-L** de 1 lente asimétrica divergente, com microprocessador para diferentes níveis de iluminação.

Incorpora cablagem para painéis fotovoltaicos especiais, baterías de gel e controlador **IP68**.

 **Lampe solaire** de troisième génération avec support **aluminium** avec luminaire **VILLA-L** de 1 lentilles asymétriques divergentes et avec microprocesseur pour différents niveaux d'illumination.

Intègre le câblage, plaques photovoltaïques spéciales et batteries de gel et contrôleur **IP68**.

FSB: Bateria Abajo

\*: Consultar

AL: Aluminio

MODELO	OPCIONES					CARACTERÍSTICAS TÉCNICAS DE LA FAROLA SOLAR												
	CONTROL	POTENCIA	TEMPERATURA	LENTE	ALTURA	POTENCIA	LUMINARIA			FLUJO LUMINOSO	HORAS AUTONOMÍA	BATERÍA			PANEL FOTOVOLTAICO (WP)	FAROLA SOLAR PESO		
							OPCIÓN	PREPROGRAMACIÓN				COMPONENTES						
								%	W				HORAS	UDS.			AMPERIOS /HORA	CONTROLADOR CARGA
FSB-VILLA-L/AL	/ST	/20	/1.8	/G	/3,5	20W	ST	100%	20 W	10 H	3.000 LM	36 H	2	60 Ah	10A - 12/24V	80 WP	135 Kg	
							PP	100%	20 W	4 H	3.000 LM	61 H						
							PP	50%	10 W	6 H	1.500 LM							
		/30				/2.4	30W	ST	100%	30 W	10 H	4.500 LM	26 H	2	65 Ah	10A - 12/24V	100 WP	140 Kg
								PP	100%	30 W	4 H	4.500 LM	45 H					
								PP	50%	15 W	6 H	2.250 LM						
	/40*	/3.8	40W	/4.5	/4	40W	ST	100%	40 W	10 H	6.000 LM	36 H	2	75 Ah	10A - 12/24V	140 WP	152 Kg	
							PP	100%	40 W	4 H	6.000 LM	61 H						
							PP	50%	20 W	6 H	3.000 LM							

OPCIÓN: Temperatura de color en 1.800K-2.400K, luz microled ambarino para zonas de observación astronómica.