

FS-LISBOA-LD

20-40w

12/24 Vdc

(photovoltaic systems)

180 Lm/w **100.000** LIFE TIME HOURS



OPCIONAL

LIGHT AMBAR

NO PERTURBA LA FLORA Y LA FAUNA

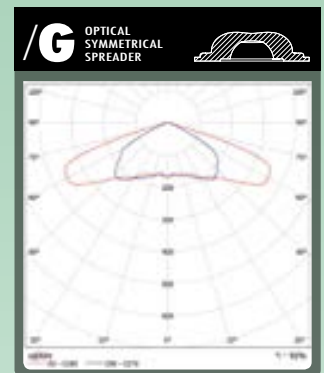
Ideal para parques naturales, zonas reserva de la biosfera y zonas de observación astronómica.

GARANTÍA

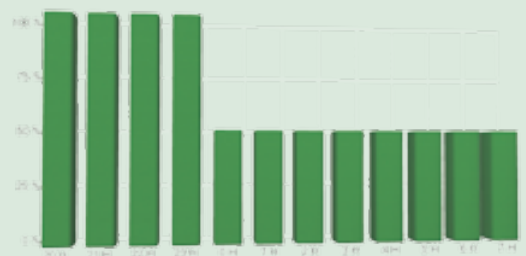
25 AÑOS PLACA SOLAR
80% R. S.

10 AÑOS LUMINARIA

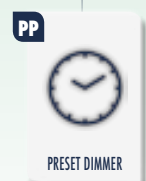
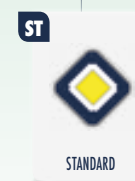
1200 CICLOS BATERÍA



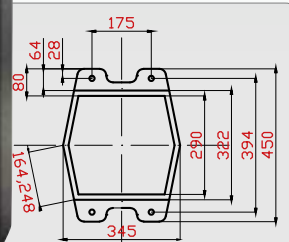
GRÁFICA PREPROGRAMACIÓN
100% 4 HORAS • 50% 6-8 HORAS



OPTIONS

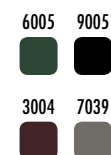


FSB-LISBOA-LD





R A L
COLORES DE SERIE




 **Solarstrassenlaterne** der dritten generation mit **aluminium**, 2 x **LISBOA-L**-leuchte mit 1 asymmetrisch divergierenden linsen und mikroprozessor für verschiedene beleuchtungsstufen.

Enthält verkabelung, spezielle photovoltaikmodule, gelakkus und **IP68**-regler.

 **Farola solar** de tercera generación con báculo **aluminio** con luminaria 2 x **LISBOA-L** con 1 lente asimétrica divergente y con microprocesador para diferentes niveles de iluminación.


Incorpora cableado placas fotovoltaicas especiales, baterías de gel y controlador **IP68**.

 Third generation **solar lamp** with **aluminum** column, high with 2 x **LISBOA-L** luminaries, 1 divergent asymmetric lenses and microprocessor for different lighting levels.

Includes special wiring, solar panels, gel batteries and **IP68** controller

 **Candeeiro solar** de terceira geração com coluna **aluminio** e luminaria 2 x **LISBOA-L** de 1 lente asimétrica divergente, com microprocessador para diferentes niveles de iluminação.

Incorpora cablagem para painéis fotovoltaicos especiais, baterías de gel e controlador **IP68**.

 **Lampe solaire** de troisième génération avec support **aluminium** avec luminaire 2 x **LISBOA-L** de 1 lentilles asymétriques divergentes et avec microprocesseur pour différents niveaux d'illumination.

Intègre le câblage, plaques photovoltaïques spéciales et batteries de gel et contrôleur **IP68**.

FSB: Bateria Abajo

*: Consultar

AL: Aluminio

MODELO	OPCIONES					CARACTERÍSTICAS TÉCNICAS DE LA FAROLA SOLAR														
	CONTROL	POTENCIA	TEMPERATURA	LENTE	ALTURA	POTENCIA	LUMINARIA			FLUJO LUMINOSO	HORAS AUTONOMÍA	BATERÍA			PANEL FOTOVOLTAICO (WP)	FAROLA SOLAR PESO				
							OPCIÓN	PREPROGRAMACIÓN				HORAS	COMPONENTES							
								%	W				HORAS	UDS.			AMPERIOS /HORA	CONTROLADOR CARGA		
FSB-LISBOA-LD/AL	/ST	/20	/1.8	/G	/3,5	20W (2 X 10W)	ST	100%	20 W	10 H	3.000 LM	36 H	2	60 Ah	10A - 12/24V	80 WP	170 Kg			
							PP	100%	20 W	4 H	3.000 LM	61 H								
							PP	50%	10 W	6 H	1.500 LM									
		/30				/2.4	/G	/3,5	30W (2 X 15W)	ST	100%	30 W	10 H	4.500 LM	26 H	2	65 Ah	10A - 12/24V	100 WP	173 Kg
										PP	100%	30 W	4 H	4.500 LM	45 H					
										PP	50%	15 W	6 H	2.250 LM						
	/40*	/3.8	/G	/4	40W (2 X 20W)	ST	100%	40 W	10 H	6.000 LM	36 H	2	75 Ah	10A - 12/24V	140 WP	179 Kg				
						PP	100%	40 W	4 H	6.000 LM	61 H									
						PP	50%	20 W	6 H	3.000 LM										
	/40*	/3.8	/G	/4	40W (2 X 20W)	40W (2 X 20W)	ST	100%	40 W	10 H	6.000 LM	36 H	2	75 Ah	10A - 12/24V	140 WP	179 Kg			
							PP	100%	40 W	4 H	6.000 LM	61 H								
							PP	50%	20 W	6 H	3.000 LM									
/40*	/4.5	/G	/4	40W (2 X 20W)	40W (2 X 20W)	ST	100%	40 W	10 H	6.000 LM	36 H	2	75 Ah	10A - 12/24V	140 WP	179 Kg				
						PP	100%	40 W	4 H	6.000 LM	61 H									
						PP	50%	20 W	6 H	3.000 LM										

OPCIÓN: Temperatura de color en 1.800K-2.400K, luz microled ambarino para zonas de observación astronómica.