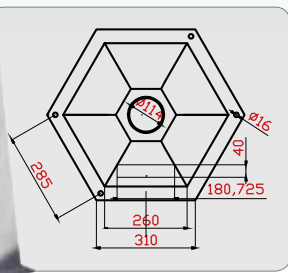


FS-MPG-2D

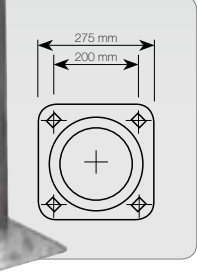
40-80w

12/24 Vdc
(photovoltaic systems)

180 Lm/w **100.000** LIFE TIME HOURS



FSB-MPG-2D



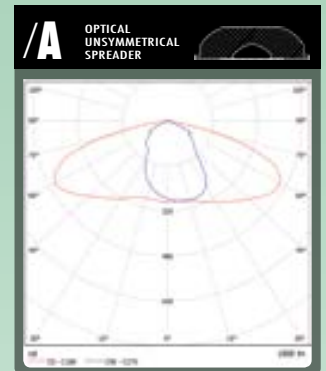
FSA-MPG-2D

GARANTÍA

25 AÑOS PLACA SOLAR
80% R. S.

10 AÑOS LUMINARIA

1200 CICLOS BATERÍA



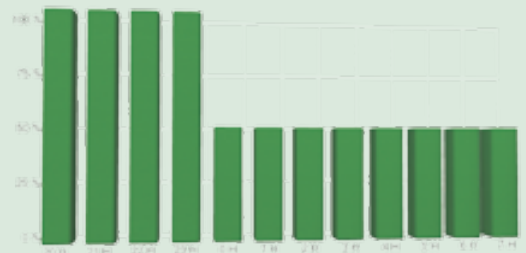
OPCIONAL

LIGHT AMBAR

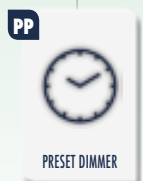
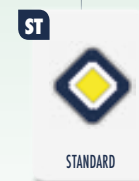
NO PERTURBA LA FLORA Y LA FAUNA

Ideal para parques naturales, zonas reserva de la biosfera y zonas de observación astronómica.

GRÁFICA PREPROGRAMACIÓN
100% 4 HORAS • 50% 6-8 HORAS



OPTIONS





R A L
COLORES DE SERIE



Solarstrassenlaterne der dritten generation mit verzinktem, 2 x **MPG-2**-leuchte mit 2asymmetrisch divergierenden linsen und mikroprozessor für verschiedene beleuchtungsstufen.

Enthält verkabelung, spezielle photovoltaikmodule, gelakkus und **IP68**-regler.

Farola solar de tercera generación con báculo **galvanizado** o **galvanizado pintado** con luminaria 2 x **MPG-2** con 2 lentes asimétricas divergentes y con microprocesador para diferentes niveles de iluminación.

Incorpora cableado placas fotovoltaicas especiales, baterías de gel y controlador **IP68**.

Third generation **solar lamp** with **galvanized** column or **galvanized painted** column, high with 2 x **MPG-2** luminaries, 2 divergent asymmetric lenses and microprocessor for different lighting levels.

Includes special wiring, solar panels, gel batteries and **IP68** controller

Candeeiro solar de terceira geração com coluna so **galvanizada** ou **galvanizada e pintada** e luminaria 2 x **MPG-2** de 2 lentes asimétricas divergentes, com microprocessador para diferentes níveis de iluminação.

Incorpora cablagem para painéis fotovoltaicos especiais, baterias de gel e controlador **IP68**.

Lampe solaire de troisième génération avec support **galvanisé** ou **galvanisé peint** avec luminaire 2 x **MPG-2** de 2 lentilles asymétriques divergentes et avec microprocesseur pour différents niveaux d'illumination.

Intègre le câblage, plaques photovoltaïques spéciales et batteries de gel et contrôleur **IP68**.

FSA: Bateria Arriba — FSB: Bateria Abajo

GV: Galvanizado — GP: Galvanizado pintado

MODELO	OPCIONES					CARACTERÍSTICAS TÉCNICAS DE LA FAROLA SOLAR												
	CONTROL	POTENCIA	TEMPERATURA	LENTE	ALTURA	POTENCIA	OPCIÓN	LUMINARIA			FLUJO LUMINOSO	HORAS AUTONOMÍA	BATERÍA			PANEL FOTOVOLTAICO (WP)	FAROLA SOLAR PESO	
								PREPROGRAMACIÓN					COMPONENTES					
								%	W	HORAS			UDS.	AMPERIOS /HORA	CONTROLADOR CARGA			
FSA-MPG-2D/GV	/ST	/40	/1.8	/A	/5	40W (2 X 20W)	ST	100%	40 W	10 H	6.000 LM	36 H	4	60 Ah	10A - 12/24V	140 WP	167 Kg	
			PP				100%	40 W	4 H	6.000 LM								61 H
			PP				50%	20 W	6 H	3.000 LM								
	/PP	/60	/3.0	/A	/6	60W (2 X 30W)	ST	100%	60 W	10 H	9.000 LM	26 H	4	65 Ah	10A - 12/24V	200 WP	175 Kg	
			PP				100%	60 W	4 H	9.000 LM								41 H
			PP				50%	30 W	6 H	4.500 LM								
/PP	/80	/3.8	/A	/6	80W (2 X 40W)	ST	100%	80 W	10 H	12.000 LM	33 H	4	110 Ah	20A - 12/24V	280 WP (2 x 140)	180 Kg		
		PP				100%	80 W	4 H	12.000 LM								56 H	
		PP				50%	40 W	6 H	6.000 LM									
/PP	/80	/4.5	/A	/7	80W (2 X 40W)	ST	100%	80 W	10 H	12.000 LM	33 H	4	110 Ah	20A - 12/24V	280 WP (2 x 140)	180 Kg		
		PP				100%	80 W	4 H	12.000 LM								56 H	
		PP				50%	40 W	6 H	6.000 LM									

OPCIÓN: Temperatura de color en 1.800K-2.400K, luz microled ambarino para zonas de observación astronómica.