

# FS-AE

## 40-80w

12/24 Vdc  
(photovoltaic systems)

180 Lm/w **100.000**  
LIFE TIME HOURS



OPCIONAL

### LIGHT AMBAR

**NO PERTURBA LA FLORA Y LA FAUNA**

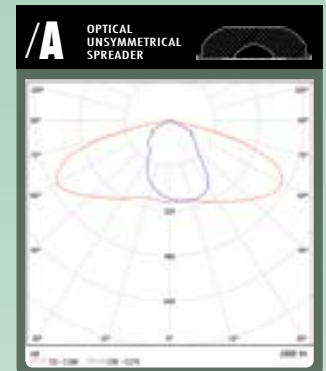
Ideal para parques naturales, zonas reserva de la biosfera y zonas de observación astronómica.

**GARANTÍA**

**25** AÑOS PLACA SOLAR  
80% R. S.

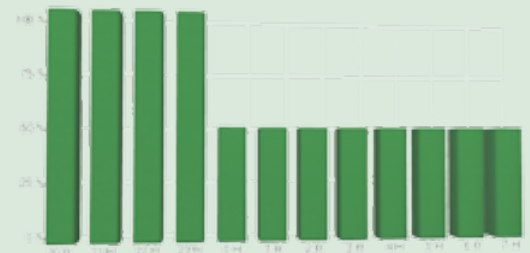
**10** AÑOS LUMINARIA

**1200** CICLOS BATERÍA

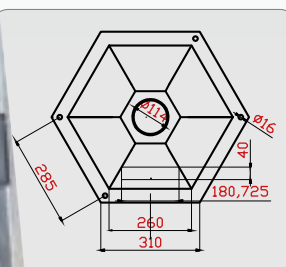
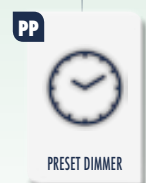
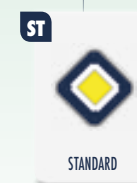


### GRÁFICA PREPROGRAMACIÓN

100% 4 HORAS • 50% 6-8 HORAS



### OPTIONS



FSB-AE





R A L  
COLORES DE SERIE



**Solarstrassenlaterne** der dritten generation mit verzinktem, **MPG-2**-leuchte mit 2 asymmetrisch divergierenden linsen und mikroprozessor für verschiedene beleuchtungsstufen.

Enthält verkabelung, spezielle photovoltaikmodule, gelakkus und **IP68**-regler.

**Farola solar** de tercera generación con báculo **galvanizado** con luminaria **MPG-2** con 2 lentes asimétricas divergentes y con microprocesador para diferentes niveles de iluminación.

Incorpora cableado placas fotovoltaicas especiales, baterías de gel y controlador **IP68**.

Third generation **solar lamp** with **galvanized** column, with **MPG-2** luminaries, 2 divergent asymmetric lenses and microprocessor for different lighting levels.

Includes special wiring, solar panels, gel batteries and **IP68** controller

**Candeeiro solar** de terceira geração com coluna **galvanizada** e luminaria **MPG-2** de 2 lentes assimétricas divergentes, com microprocessador para diferentes níveis de iluminação.

Incorpora cablagem para painéis fotovoltaicos especiais, baterias de gel e controlador **IP68**.

**Lampe solaire** de troisième génération avec support **galvanisé** avec luminaire **MPG-2** de 2 lentilles asymétriques divergentes et avec microprocesseur pour différents niveaux d'illumination.

Intègre le câblage, plaques photovoltaïques spéciales et batteries de gel et contrôleur **IP68**.

FSB: Bateria Abajo

GV: Galvanizado

MODELO	OPCIONES					CARACTERÍSTICAS TÉCNICAS DE LA FAROLA SOLAR																
	CONTROL	POTENCIA	TEMPERATURA	LENTE	ALTURA	LUMINARIA				FLUJO LUMINOSO	HORAS AUTONOMÍA	BATERÍA COMPONENTES			AERO-GENERADOR	PANEL FOTOVOLTAICO (WP)	FAROLA SOLAR PESO					
						POTENCIA	PREPROGRAMACIÓN					UDS.	AMPERIOS /HORA	CONTROLADOR CARGA								
							OPCIÓN	%	W									HORAS				
FSB-AE/GV	/ST	/40	/1.8	/A	/8	40W	ST	100%	40 W	10 H	6.000 LM	36 H	4	60 Ah	10A - 12/24V	400 W	100 WP	185 Kg				
							PP	100%	40 W	4 H	6.000 LM	61 H										
							PP	50%	20 W	6 H	3.000 LM											
		/60				/2.4	60W	ST	100%	60 W	10 H	9.000 LM	26 H	4	60 Ah	10A - 12/24V	400 W	140 WP	195 Kg			
								PP	100%	60 W	4 H	9.000 LM	41 H									
								PP	50%	30 W	6 H	4.500 LM										
	/80	/3.0	80W	/3.8	ST	100%	80 W	10 H	12.000 LM	33 H	4	65 Ah	10A - 12/24V	600 W	190 WP	200 Kg						
																	PP	100%	80 W	4 H	12.000 LM	56 H
																	PP	50%	40 W	6 H	6.000 LM	
			/40	/1.8																		
			/60	/2.4																		
			/80	/3.8																		
			/4.5																			

OPCIÓN: Temperatura de color en 1.800K-2.400K, luz microled amarillento para zonas de observación astronómica.